

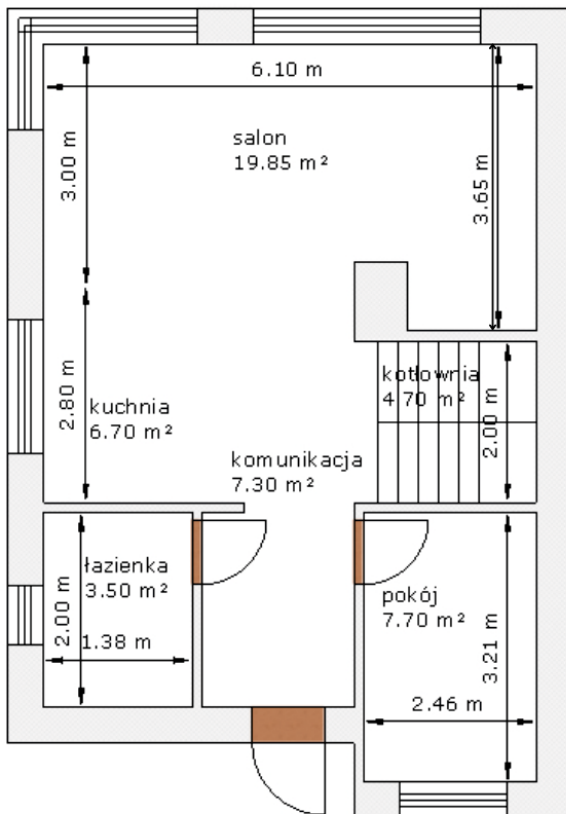
Poddasze ver. 4



- 4 sypialnie
- 1 łazienka



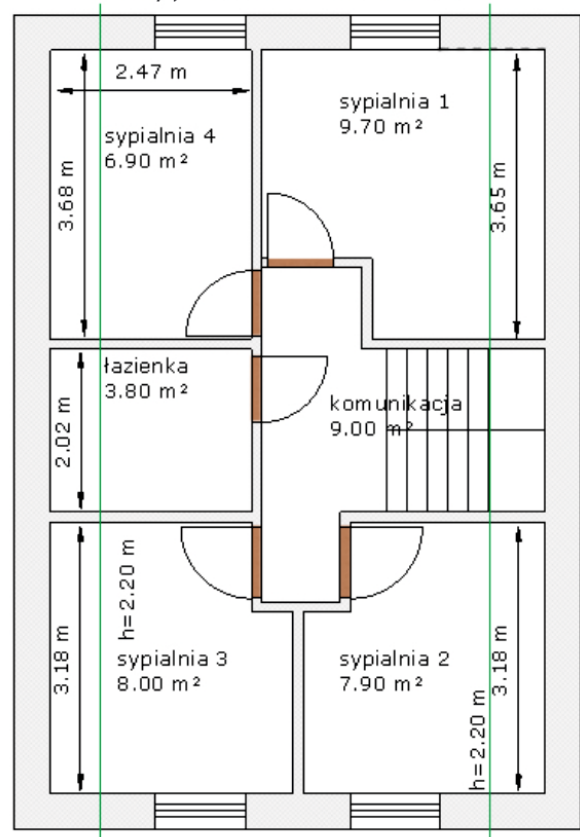
PARTER



pomieszczenie	metraż
salon	19.85
kuchnia	6.70
kotłownia	4.70
pokój	7.70
łazienka	3.50
komunikacja	7.30
RAZEM	49.75

PODDASZE WERSJA 4

4 sypialnie, 1 łazienka



pomieszczenie	metraż
sypialnia 1	9.70
sypialnia 2	7.90
sypialnia 3	8.00
sypialnia 4	6.90
łazienka	3.80
komunikacja	9.00
RAZEM	45.30



602 11 11 89



536 81 62 70



biuro@osiedlewidoki.pl



osiedlewidoki.pl